

# The Kia EV9



Movement that inspires

Kia EV9

## כאן כדי לעצב מחדש את הדרך שבה אנו נעים

Kia EV9 מפוסל בעיצוב נועז ומביא איתו את מלוא העוצמה של טכנולוגיית הרכב החשמלי לעולם רכבי השטח. כך תוכלו להגיע לכל מקום בסטייל, עם שילוב מנצח של מרחב מרווח, קיימות ושקט נפשי.



## דינמיקה של שינוי.

שמשה קדמית ישרה וחלונות גדולים שמאירים את המרחב הפנימי של ה-EV9. פנסים אחוריים מרשימים ומיגון סף שמשותלים בטוב טעם עם גוף חלק ושרירי, מהכתפיים של השלדה ועד לכנפי הגלגלים הקדמיים. קימורי הצד הנמתחים כלפי מעלה של ה-EV9 מרמזים על עולם שעומד להשתנות לתמיד.





## פני הדור הבא של אפשרויות ה-SUV.

ה-EV9 הוא רכב שטח נוח ומרווח שיכול לאכלס עד שבעה אנשים, כולל חפצים אישיים. למרות חזותו הגבוהה והרחבה, התכונות האווירודינמיות של הרכב החשמלי עושות הכל כדי לצמצם את התנגדות הרוח. ה-EV9 גבוה יותר מרוב הרכבים החשמליים, אך הוא מקדים עם הפיזיקה שלו את רוב רכבי ה-SUV בכמה דורות.





EV9 עם עיצוב פנים בהשראת הטבע ו-10 פריטי חובה ברי קיימא המותקנים במקומות הנכונים. טכנולוגיה המשולבת בתבונה ובטוב טעם, עם נגיעות עדינות של תאורה מותאמת מצב רוח ומושבים נשכבים לאווירה מרגיעה.

**נוחות וסגנון בהשראת הטבע  
עם עוצמה טכנולוגית.**



## זמן איכות במרחב איכותי.

החל מרצפה שטוחה ומסגרת רחבה, המעצבים של EV9 נהנו מחופש פעולה רב יותר לחשוב מחדש על המושבים, הנוסעים והמטען שלהם. התחושה הכללית בפנים היא מרווחת ורגועה, עם גישה נוחה לטכנולוגיה העדכנית ביותר.



**מושבים נשכים\***

מושבים נשכים עם משענת לרגליים להקלה על העייפות.



6 מושבים

\* בדגם GT-Line



7 מושבים



מושבים נשכים

**אינספור דרכים להירגע.**

חלון גג כפול ורחב המאפשר לאור ולאוויר צח לחדור לחלל הפנימי המרווח. שפע של אפשרויות ישיבה מסייע לכם להתאים את החלל לשבעה נוסעים. מושבי השורה השנייה והראשונה נשכים בלחיצת כפתור.



### דלת אחורית חכמה

עמדו מאחורי הרכב למשך שלוש שניות עם המפתח החכם, והדלת תיפתח אוטומטית. תוכלו גם להגדיר את גובה הפתיחה לפי העדפתכם.

## יותר נוסעים, יותר חפצים.

העיצוב הרב-תכליתי של התא הקדמי מאפשר לכם לקבוע את האיזון הנכון בין נוסעים לחפצים. תוכלו לקפל את המושבים המפוארים של ה-EV9 כדי לפנות מקום למטען, עם רצפה שטוחה שיוצרת חלל פנימי מרווח.



### שפע של מקום למטען

הדלת האחורית נפתחת וחושפת חלל נדיב למזוודות, ציוד ספורט ומצרכים, המשלים את קיבולת האחסון של תא המטען הקדמי.



### קונסולה מרכזית

הקונסולה משלבת משענת יד, משטח טעינה לטלפון נייד ואזורי אחסון.



### תא מטען קדמי

אזור אחסון נוח מתחת למכסה המנוע בנפח של עד 52 ליטר בדגמי AWD ועד 90 ליטר בדגמי 2WD.



### מושבים נשכבים ניתנים לקיפול

ניתן לקפל לגמרי את מושבי השורה השנייה והשלישית בדגמי 7 מושבים לצורך מנוחה ולהגדלת שטח האחסון.





### משטח טעינה אלחוטי

משטח הטעינה האלחוטי שבקונסולה המרכזית מרופד בגומי ובעל יכולת טעינה מהירה.



### תצוגה עילית HUD\*

מידע חיוני בנוגע לנהיגה מוקרן על החלק התחתון של השמשה הקדמית כדי לאפשר לכם להתמקד בבטחה במתרחש על הכביש



### לחצני מגע נסתרים

גישה נוחה ומהירה לאמצעי הבידור ולפונקציות אחרות בלחיצת אצבע.

## הישארו מחוברים לכביש ולעולם סביב.

תצוגה פנורמית המארגנת עבורכם את כל המידע בצורה אופקית רחבה וברורה. מסך המגע האינטואיטיבי מאפשר לכם לנווט במהירות בין נתונים, הגדרות או באמצעי הבידור. השליטה במיזוג האוויר, התאורה, הבידור ובקרת הרכב הקדמית והאחורית נמצאת בקצות האצבעות שלכם, ממש מאחורי ההגה.

# עיניים פקוחות להגנה היקפית.

מערכת שתמיד מתבוננת, חשה וממתינה לרגע הנכון כדי להתערב ולעזור לכם להימנע מצרות. קיה מעניקה בטיחות אולטימטיבית לנוסעים ולהולכי רגל על ידי יישומן של מעל 20 טכנולוגיות עדכניות ביותר לסיוע לנהגים (ADAS) כך שתוכלו לשמור על ערנות, בטיחות ושליטה ברכב.



ניטור רכבים ב"שטח מת" ומניעת מעבר לנתיב לא פנוי (BCA) מערכת שמזהירה אתכם מסכנת התנגשות ברכב הנמצא בצד האחורי בשטח מת בעת מעבר לנתיב אחר. BCA מסייעת אוטומטית גם בבלימת חירום בעת נסיעה קדימה ביציאה מחניה במקביל אם קיים סיכון להתנגשות עם רכב המתקרב מאחור.



מערכת למניעת התנגשות קדמית ובלימה אוטונומית 2 (FCA 2) מנטרת את סביבתכם ומזהירה אתכם אם היא מזהה סכנת התנגשות ברכב, בהולך רגל או ברוכב אופניים מלפנים. אם הסיכון נמשך, FCA 2 תבצע בלימת חירום באופן אוטומטי. בנוסף, FCA תבצע בלימת חירום אם היא מזהה סכנת התנגשות בכלי רכב הבאים ממול בעת פניה שמאלה בצומת, או בכלי רכב המתקרבים משמאל או מימין. בעת מעבר לנתיב אחר, סיוע ההיגוי מופעל אוטומטית אם קיימת סכנה של התנגשות ברכב מתקרב בנתיב הבא, ברוכב אופניים או בהולך רגל בנתיב המיועד, או ברכב המתקרב מאחור.



שמירת מרכז נתיב 2 (LFA 2) מערכת המסייעת למרכז את הרכב בנתיב. בוצע שיפור בבקרת ההיגוי לביצועי מערכת אופטימליים עם חיישן זיהוי ידיים (HOD) שיכול לקבוע אם אתם מחזיקים בהגה.



הצגת צילום "שטח מת" בלוח השעונים בעת איתות (BVM) המערכת מציגה את הצד האחורי של הכיוון המתאים כשהאיתות מופעל.



מערכת למניעת התנגשות בחניה מלפנים/מהצדדים/מאחור (PCA) מסייעת במניעת התנגשות בהולכי רגל ובגורמים אחרים בחניה או ביציאה ממנה. אם הסיכון להתנגשות נמשך לאחר האזהרה הראשונית, PCA מסייעת באופן אוטומטי באמצעות בלימת חירום.



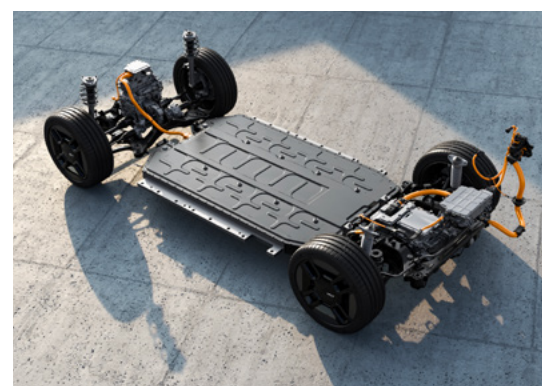
מסך תצוגה היקפית (SVM) מציג מגוון מראות של המצב סביב הרכב לצורך חניה בטוחה.

## חוזרים לכביש במהירות.

מערכת הטעינה הרב-תכליתית של קיה EV9 פועלת עם מטעני 400V ו-800V, ללא צורך במתאם נוסף. תוכלו לטעון במקומות נוספים, ולהמשיך לנסוע בראש שקט.



החשמל ב-EV9 זורם בשני הכיוונים. עם טכנולוגיית הטעינה הדו-כיוונית (V2L), יחידת בקרת הטעינה המשולבת (ICCU) יכולה להפעיל מכשירים חשמליים בכל מקום שאתם נמצאים בו. EV9 מוגדר גם עבור טכנולוגיית Vehicle-to-Grid (V2G), המאפשרת לכם לשלוח חשמל חזרה לרשת החשמל כשהמערכות מחוברות. במקביל, מערכת משאבת החום של EV9 לוכדת מחדש פסולת חום מהמנוע ורכיבים חשמליים אחרים כדי להפחית את אובדן הטווח בחורף בכמעט 20%.



### פלטפורמה גלובלית מודולרית חשמלית (E-GMP)

ה-EV9 הוא רכב ה-SUV בנדל בינוני הראשון שמבוסס על פלטפורמת ה-E-GMP החדשנית של קיה. הרצפה השטוחה מציעה נוחות ותועלת שאין כמותן.



### תאימות (400V/800V) לטעינה רגילה ולטעינה מרובה

ה-EV9 מתאים לטעינה רגילה, מהירה ומהירה במיוחד, כולל בעמדות טעינה 400V ו-800V, כך שתוכלו להשתמש במטענים במקומות רבים יותר, ולטעון במהירויות משמעותיות.



## שליטה במשוואת החשמל.

לחצו על כפתור כדי להפעיל. לכדו מחדש את החשמל בעת הבלימה. שמרו על השליטה בטווח שלכם. חברו מכשירים הרחק מהבית. ה-EV9 מעניק לכם שליטה בטוחה בחוויית הרכב החשמלי בנוחות מרבית כשאתם בדרכים.



### במצב שטח

הפעילו את מצב השטח, וטכנולוגיית ה-AI תפרש את אותות הרכב כך שייבאו כראוי למשטחים כמו שלג, בוץ או חול לנהיגה בטוחה יותר בתנאי אחיזה נמוכים.

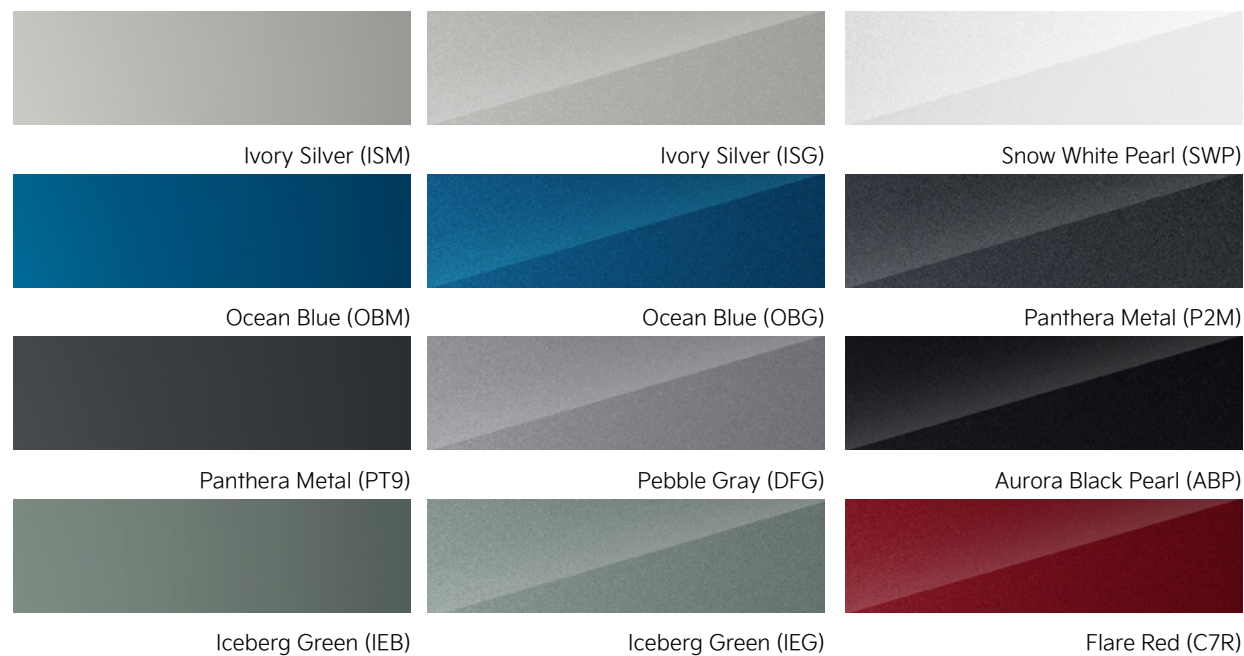
### בורר הילוכים בצורת חוגה (SBW)

החליפו הילוכים בין דרייב, ניוטרל, רוורס וחניה עם פקדי SBW המותקנים בנוחות על מוט ההיגוי ליד לחצן ההפעלה-כיבוי.

## צבע חיצוניים

מבריק

מת



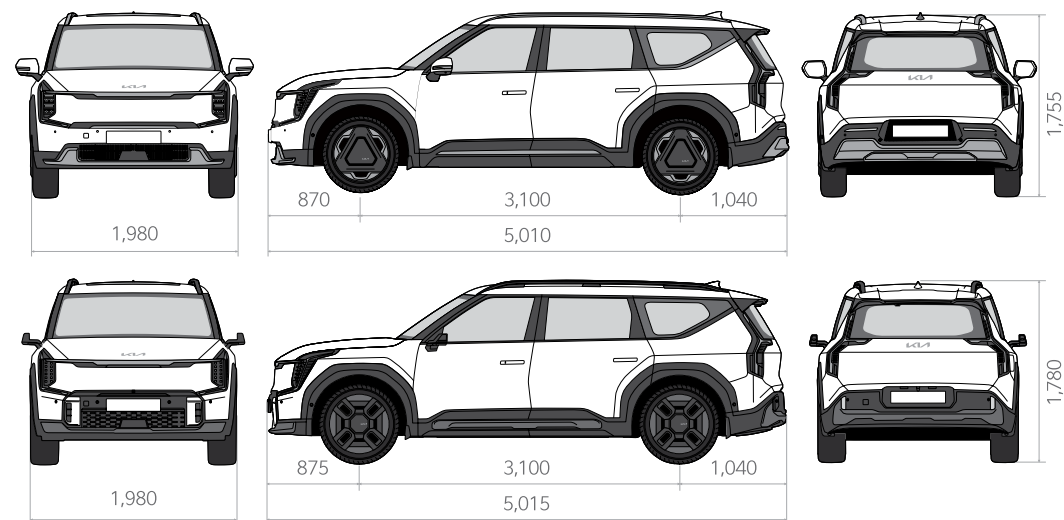
## גלגלים



חישוקי סגסוגת 21 אינץ' (עבור דגמי GT בלבד)



חישוקי סגסוגת 19 אינץ'

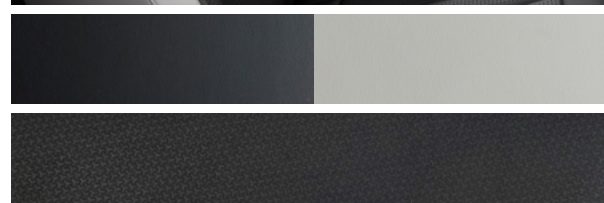


## מפרט טכני (מ"מ)

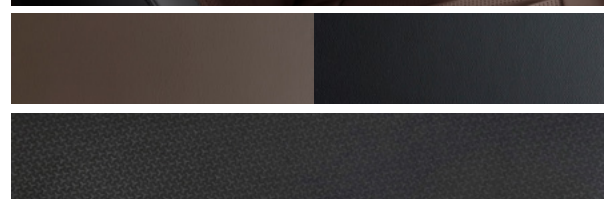
דגם בסיס

GT-line

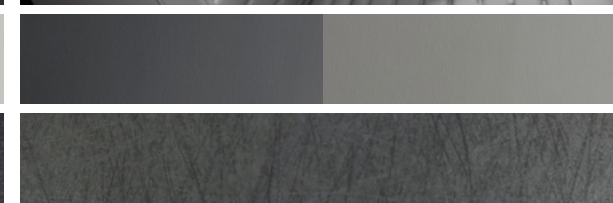
GT-line



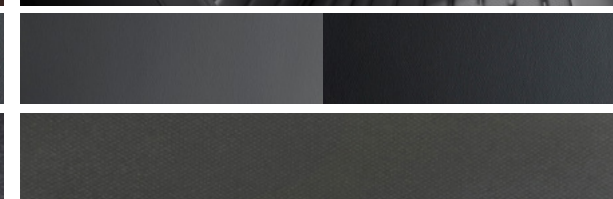
שחור



חום



אפור בהיר



שחור

## מנהיגים אמיתיים הולכים אחרי הלב.

העתיד נמצא בידיים שלנו. הקשיבו לאינסטינקטים שלכם והובילו רכב חשמלי שיש בו את כל מה ש-SUV מרווח יכול להציע, תוך שאתם עוזרים לסלול את הדרך לעולם בר קיימא.

# לפרטים: \*9920

מערכות הבטיחות הינן אמצעי עזר וסיוע בלבד, הפועלות תחת תנאים ומגבלות שונים והן אינן מהוות תחליף לשמירה על כללי הנהיגה, לזהירות ולערנות הנהג. התמונות והפרטים המופיעים במפרט זה מתייחסים לדגמים המשווקים במקומות שונים בעולם ומתורגמים מהמקור הלועזי. ייתכנו הבדלים בין התיאור או התמונה המובאים במפרט, לבין הדגמים המשווקים על ידי קיה מוטורס, הן מבחינת המפרט הטכני והן מבחינת האביזרים, הציוד והמערכות הנלווים. ייתכנו שינויים הנעשים מזמן לזמן על ידי היצרן. אין בפרסום המובא כאן כדי לחייב את היצרן ו/או את החברה באספקת דגמים שיכללו את כל או חלק מהאביזרים, הציוד והמערכות המתוארים במפרט זה. היצרן שומר לעצמו את הזכות לבטל, להוסיף, לשנות ולשפר ללא הודעה מוקדמת. ט.ל.ח.

קוד דגם	תיאור דגם	רמת האבזור הבטיחותי
626 /630	7 מושבים EV9 Premium RWD 6 מושבים EV9 GT-Line AWD	דרגה 7

## רמת האבזור הבטיחותי:



## פירוט מערכות הבטיחות המותקנות בדגם EV9:

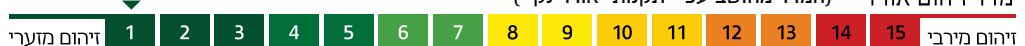
- 9 כריות אוויר
- מערכת בלימה אוטומטית בעת חירום
- מערכת לבלימת חירום מפני הולכי רגל ורוכבי אופניים
- מערכת אקטיבית למניעת סטייה מנתיב
- בקרת מהירות חכמה (ISA)
- מערכת זיהוי כלי רכב ב"שטח מת"
- מערכת אזהרת פתיחת דלת
- מערכת אקטיבית למניעת התנגשות צד בשטח מת
- בקרת שיט אדפטיבית
- בלימה אוטומטית בנסיעה לאחור
- מערכת התרעה במצב של עייפות נהג
- מערכת להתרעה על השארת ילדים ברכב
- הכנה להתקנת מנעולי אלכוהול
- מערכת התרעה במצב של היסח דעת הנהג

### מקרא:

- מערכת מותקנת בדגם הרכב
- x מערכת שאינה מותקנת בדגם הרכב

דגם	צריכת חשמל (וואט/שעה ק"מ)	טווח נסיעה חשמלית (ק"מ)	דרגת זיהום אוויר
7 מושבים EV9 Premium RWD	202	563	דרגה 1 משולב
6 מושבים EV9 GT-Line AWD	228	505	דרגה 1 משולב

## מדד זיהום אוויר (המדד מחושב עפ"י תקנות "אוויר נקי")



נתוני היצרן עפ"י בדיקת מעבדה. תקן (EU) NO715/2007,2018/1832 \*המדד מחושב לפי תקנות "אוויר נקי" (נילוי נתוני זיהום אוויר מרכב מנועי בפרסומת), התשס"ט 2009. צריכת החשמל וטווח הנסיעה בפועל מושפעים, בין היתר, גם מתנאי הדרך, מתחזוקת הרכב, ממאפייני הנהיגה ומקיבולת ובלאי הסוללה ויכולים אף להגיע לפער משמעותי ביחס לנתוני המעבדה