



לפרטים: *9920

מסמך | 1401000

מערכות הבטיחות הינן אמצעי עזר וסיוע בלבד, הפועלות תחת תנאים ומגבלות שונים והן אינן מהוות תחליף לשמירה על כללי הנהיגה, לזהירות ולערנות הנהג. קיה היא כוח השינוי החדש והמלהיב ביותר בעולם הרכב, ואנו ערוכים לשנות את האופן שבו אתה מרגיש וחושב על הנהיגה. זו אינה סתם הבטחה; אנו מחויבים להפוך את הנהיגה להנאה אמיתית עבור לקוחות בכל רחבי העולם. עם עיצוב צעיר ועם הטכנולוגיות המתקדמות ביותר, המכוניות של קיה מסובבות ראשים בכל רחבי העולם עם "הכוח להפתיע". קיה מציעה מערך שלם של דגמים שימושיים ומלהיבים להפליא לנהיגה. שים עין על קיה, כי החלק הטוב ביותר עדיין לא הגיע.

חברת **קיה מוטורס** יצרנית של רכב איכותי לצעירים ברוחם - נוסדה בשנת 1944 והיא יצרנית הרכב הוותיקה ביותר בקוריאה. כחלק מקבוצת יונדאי-קיה, קיה הינה אחת מיצרניות הרכב המובילות בעולם. למעלה מ-2 מיליון כלי רכב מיוצרים מדי שנה ב-13 מפעלי ייצור והרכבה בשמונה מדינות בעולם, נמכרים ומקבלים שירות באמצעות רשת של מפיצים וסוכנים המכסה 172 מדינות. קיה מעסיקה היום למעלה מ-42,000 עובדים ברחבי העולם והכנסותיה השנתיות הן כמעט 15 מיליארד דולר. קיה היא נותנת החסות הראשית של אליפות הטניס הפתוחה של אוסטרליה ושותפה רשמית בתחום הרכב של פיפ"א - הגוף המנהל את תחרויות גביע העולם בכדורגל. סיסמת המותג של חברת קיה מוטורס - The Power to Surprise - מייצגת את המחויבות העולמית של החברה לעלות על הציפיות של הלקוחות באמצעות חדשנות מתמדת בתחום הרכב.

מרבית התמונות והפרטים המופיעים בקטלוג זה מתייחסים לדגמים המשוקים במקומות שונים בעולם ומתורגמים מהמקור הלוועזי. ייתכנו הבדלים בין התיאור או התמונה המובאים בקטלוג, לבין הדגמים המשוקים על ידי קיה מוטורס, הן מבחינת המפרט הטכני והן מבחינת האביזרים, הציוד והמערכות הנלווים. ייתכנו שינויים הנעשים מזמן לזמן על ידי היצרן. אין בפרסום המובא כאן כדי לחייב את היצרן ו/או את החברה באספקת דגמים שיכללו את כל או חלק מהאביזרים, הציוד והמערכות המתוארים בקטלוג זה. היצרן שומר לעצמו את הזכות לבטל, להוסיף, לשנות ולשפר ללא הודעה מוקדמת. ט.ל.ח.

The new Kia

Stinger

| קוד דגם | תיאור דגם | רמת האבזור הבטיחותי |
|---------|--|---------------------|
| 449/450 | סטינגר 2.0T ל' GT LINE / סטינגר 3.3 ל' GT Twin Turbo | דרגה 7 |

פירוט מערכות הבטיחות המותקנות בדגמי סטינגר:

- 7 כריות אוויר
- מערכת בקרת סטייה מנתיב
- מערכת אקטיבית למניעת סטייה מנתיב
- בלימה אוטומטית בעת חירום
- ניטור מרחק מלפנים
- 7 כריות אוויר
- מערכת בקרת סטייה מנתיב
- מערכת אקטיבית למניעת סטייה מנתיב
- בלימה אוטומטית בעת חירום
- ניטור מרחק מלפנים
- 7 כריות אוויר
- מערכת בקרת סטייה מנתיב
- מערכת אקטיבית למניעת סטייה מנתיב
- בלימה אוטומטית בעת חירום
- ניטור מרחק מלפנים

| דגם | נתוני צריכת דלק בליטרים ל-100 ק"מ | | | דרגת זיהום אוויר |
|-----------------------------|-----------------------------------|------|-----|------------------|
| סטינגר 2.0T ל' GT LINE | עירוני | 10.8 | 6.6 | דרגה 15 |
| סטינגר 3.3 ל' GT Twin Turbo | עירוני | 12.9 | 7.8 | דרגה 15 |

מדד זיהום אוויר (המדד מחושב עפ"י תקנות "אוויר נקי")



נתוני היצרן עפ"י בדיקת מעבדה. תקן EC 715/2007*2018/1832DG *המדד מחושב לפי תקנות "אוויר נקי" (גילוי נתוני זיהום אוויר מרכב מנועי בפרסומת), התשס"ט 2009. נתוני צריכת הדלק הם לפי בדיקות המעבדה. צריכת הדלק בפועל מושפעת גם מתנאי הדרך, מתחזוקת הרכב וממאפייני הנהיגה.



מכונית החלומות לאנשים רציונליים

אם אתה נקרע בין המכוניות המלהיבות שחלמת עליהן מגיל צעיר לבין מכוניות פרקטיות שמתאימות לחיי היומיום שלך, זו המכונית בשבילך. רק לעתים רחוקות מגיעה מכונית חדשה שמשלבת את שני הקצוות האלה יחד בצורה כל כך חלקה. קיה סטינגר החדשה היא מכונית שאתה יכול לחלום עליה כל הלילה ואז לקפוץ לתוכה כל בוקר לנסיעה שמבטיחה להסעיר את כל חושיך.



רוח קלאסית המותאמת לתקופה המודרנית

מכונית הסדאן הספורטיבית הראשונה של קיה אי פעם עם הנעה אחורית, קיה סטינגר טורבו החדשה, היא סדאן בעלת חמש דלתות בתצורת Fastback, המשקפת את הסגנון והמהות של דגמי Gran Turismo האגדיים עם תא המנוע הארוך שלה, הירכיים השריריות והחישוקים המסוגננים, יחד עם נתוני ביצועים שמשנים את המשחק. קיה סטינגר החדשה מציעה בסיס גלגלים מוארך לקבלת מרחב מרבי בתא הנוסעים וטכנולוגיות סיוע לנהג ובידור שלא היה ניתן להעלות על הדעת בימי התהילה של מכוניות השרירים.



תחושות מבוססות ביצועים

למכוניות הסדאן הספורטיביות בעלות הנעה אחורית יש היסטוריה מפוארת. כשמוסיפים למסורת זו את הטכנולוגיות והחומרים העדכניים ביותר, התוצאה היא חוויה מגניבה, דינמית ומתגמלת בצורה מרשימה. קיה סטינגר החדשה משקפת מחויבות עמוקה לשחזור התחושה הייחודית של דגמי סדאן ספורטיביים קלאסיים. קח את קיה סטינגר החדשה לנסיעה ארוכה ומתפתלת וראה כיצד השילוב הנכון של תשוקה וטכנולוגיה יכול להפיח רוח חדשה בנסיעה היומיומית שלך.

אובססיה לפרטים

דרוש רק מבט אחד כדי להבין שאתה נמצא בנוכחות משהו שהוא יותר מאשר מכונית סדאן אטרקטיבית. החל מהגלגלים ומהקליפרים של הבלמים ועד למראות, לכוני האוויר ולשכבה הקדמית בסגנון "אף הנמר", זוהי חגיגה אמיתית של מכוניות ההנעה האחורית הקלאסיות של פעם, המועשרת בטכנולוגיית הביצועים המתקדמת ביותר.

קיה סטינגר החדשה לובשת את השיגעון שלה בגאווה.

מראות צד עם גימור כרום הציבו של הגימור האיכותי של מראות הצד מודיע למכוניות היוקרה שהתחרות בדרך...

פנסי LED אחוריים וארבעה צינורות מפלט אובליים פנסי LED מודרניים ומסוגננים מאירים באופן מיידי עם תאורה בהירה ואחידה וארבעה צינורות מפלט אובליים מודיעים שהסטינגר היא מכונית ביצועים אמיתית.

קישוטי כרום כהים וחישוקי סגסוגת 19 אינץ' הגימור הכהה של קישוטי הכרום משדר פאר מעודן ומוכוון ביצועים וחישוקי סגסוגת 19 אינץ' אגרסיביים פונים אל הרגשות העמוקים שיש לנהגים בכל מקום לדגמי Gran Turismo.

***בלמי דיסק עם קליפרים אדומים של Brembo®** בדגמי GT, הקליפרים האדומים של Brembo® הכלולים בצידו סטנדרטי גורמים לסטינגר להיראות מהירה בצורה מהממת, גם במנוחה.

פנסי Full LED בין סממני העיצוב הקלאסיים של מכוניות ביצועים, פנסי Full LED מחמישים שהסטינגר משתמשת בטכנולוגיה הטובה ביותר במקומות הנכונים ועדיין שומרת על מראה אותנטי של פעם.

*בדגם סטינגר 3.3 ל' GT



פשטות קלאסית לנהגים בעלי תשוקה



ממושב הנהג הנמוך ועד לפרטים מסקרנים כגון פתחי האוויר העגולים, בהשראת מטוסים, מקבל העיצוב של סביבת הנהג של קיה סטינגר החדשה השראה רבה ממכוניות הספורט הקלאסיות. מידע חיוני מופיע על-גבי צג Supervision מאורגן היטב שמשני צידיו נמצאים מד הסל"ד ומד המהירות וכן על-גבי התצוגה העילית* האופציונאלית על השמשה הקדמית. מידע משני מופיע על גבי מסך מולטימדיה "צף" בגודל 8 אינץ'.

כוונן חשמלי למושבי הנהג והנוסע הקדמי

מושב נהג עם כוונן חשמלי ל-8 כיוונים כלולים כציוד סטנדרטי. האופציות למושב הנהג כוללות כוונן חשמלי ל-4 כיוונים של תמיכה לגב התחתון, הארכה לירכיים ותמיכת גב תחתון Air Cell עם כוונן לכריות הצד*. האופציות למושב הנוסע כוללות כוונן חשמלי ל-8 כיוונים.

*בדגם סטינגר 3.3 ל' GT





חשיבות עליונה למרחב האישי



תא הנוסעים בקיה סטינגר החדשה, משרה תחושה ספורטיבית ועוצמתית שעוטפת את מי שיושב בכיף מאחורי ההגה. היא גם מרווחת, במיוחד מאחור, הודות לבסיס הגלגלים הארוך שלה. מגעי העיצוב הפנימיים כוללים מושבי עור רכים, מפוארים, מעור Nappa בגרסת ה-GT, כאשר כל הדגמים מתאפיינים בכריות מושב וכריות צד מוצקות במושבים הקדמיים והאחוריים.

מרחב בשורת המושבים השנייה קיה סטינגר החדשה מציעה מרווח ראש, מרווח כתפיים ומרווח רגליים טובים יותר מאשר אלו של המתחרים העיקריים שלה ומספקת שפע של מקום לשניים או שלושה נוסעים לשבת בנוחות ולהתרווח.

חלון שמש רחב רוצה להרגיש את הרוח בשיערך? חלון שמש רחב הניתן להטיה והזזה ומופעל בלחיצה אחת זמין בכל רמות הגימור. בלחיצת אצבע הוא מכניס יותר אור שמש ואוויר צח מאשר חלון שמש רגיל.



תחכום עם הרבה כוח

חטיבות ההינע של קיה סטינגר החדשה מציבות רף גבוה יותר עבור מנוע אורכי עם הנעה אחורית, תוך מינוף הטכנולוגיה להשגת יעילות בעירה מרשימה. כל אחד מהמנועים מתוכנן כך שיציע את התחושה המרגשת של הנעה אחורית בעת הלחיצה על דוושת המאיץ, אפילו במהירויות מנוע נמוכות. תיבת הילוכים אוטומטית בעלת 8 הילוכים מגדירה מחדש את הנסיעה החלקה, קיה סטינגר החדשה מציעה גם פרשנות של המסורת של Gran Turismo שמשנה את המשחק.



* מנוע Lambda 3.3 T-GDI מרבי
* מהירות מרבית
* 0-100 קמ"ש
* הספק מרבי
* מנוע 3.3 T-GDI

מנוע Lambda 3.3 T-GDI צמד מגדשי טורבו מסייעים למנוע V-6 הבכיר להשיג מומנט משמעותי על פני טווח סל"ד רחב. סעפת הפליטה משולבת עם ראש המנוע כדי להשיג תוספת כוח ותרמוסטט אלקטרוני מסייע לספק בקרת טמפרטורה מדויקת.

מנוע Theta-II 2.0 T-GDI מגדש טורבו מטיפוס Twin-scroll מגביר את היעילות בסל"ד נמוך עד בינוני והטכנולוגיות החדשות שיושמו מספקות יעילות בעירה פנומנלית. המנוע מייצר הספק מרבי של 245 כ"ס ב-6,200 סל"ד ומומנט מרבי של 36 קג"מ מ-1,400 עד 4,000 סל"ד.



תיבת הילוכים אוטומטית בעלת 8 הילוכים

המעבר החלק בין הילוך להילוך הוא הדבר הראשון שתבחין בו עם תיבת ההילוכים האוטומטית בעלת 8 הילוכים והנעה אחורית. האלגוריתמים שלה מבטיחים החלפות הילוכים מהירות וחלקות להפליא ומסייעים להשיג חיסכון מרבי בדלק.





העברת כוח חכמה

בקרת יציבות אלקטרונית (ESC) בקרת היציבות האלקטרונית מבטיחה ביצועי בלימה ובקרה כיוונית אופטימליים על ידי אספקה אוטומטית של הכמות המתאימה של כוח בלימה לכל גלגל, בהתבסס על הערכה של מומנט המנוע ושל תנאי הנהיגה.

בחירת מצבי נהיגה (DMS) מערכת DMS של קיה סטינגר החדשה כוללת חמישה מצבים, הניתנים לבחירה באמצעות חוגה מאחורי ידית החלפת ההילוכים, המשנים את מאפייני הנהיגה על-ידי התאמת אופן הפעולה של המנוע, תיבת ההילוכים, המתלים וההיגוי, ואפילו משנים את צליל המנוע.



◀ דיפרנציאל אחורי

דיפרנציאל מכני מוגבל החלקה המעניק זריזות בפניות מהירות.

◀ מערכת מתלים מבוקרת אלקטרונית (ECS)*

מערכת ECS משתמשת בחיישנים מרובים וביחידת בקרה אלקטרונית (ECU) כדי להעריך את מהירות הרכב, תנאי הכביש, הפניות, דרישות הבלימה וההאצה. באמצעות נתונים אלה, מערכת ECS מווסתת את התנועה האנכית של המתלים כדי להעניק תחושת כביש אופטימלית בזמן אמיתי.

* בדגם סטינגר 3.3 ל' GT

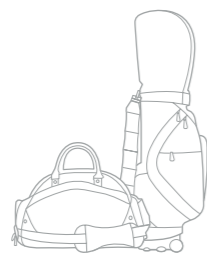
◀ הגה כוח חשמלי המותקן ישירות על מסרק ההיגוי (R-MDPS)

R-MDPS מציע לנהג תגובות מהירות יותר הודות לכך שהמנוע החשמלי מורכב ישירות על מסרק ההיגוי. הגברת ההיגוי ניתנת לשינוי בצורה ישירה באמצעות חמשת מצבי הנהיגה.

◀ צמיגי 19 אינץ'*

צמיגי 19 אינץ' בעלי חתך נמוך מגיעים כצידוד סטנדרטי ברמת הגימור GT. הם מציעים שילוב יוצא מן הכלל של אחיזה והתנהגות כביש על כבישים יבשים ורטובים.

עולם של אפשרויות



נפח מטען של 406 ליטר

קיה סטינגר החדשה דוחפת את חייך קדימה אל אינספור דרכים חדשות. המבנה של Fastback עם נפח מטען של 406 ליטר מעניק שפע של מקום לנשיאת כל מה שאתה צריך, אפילו לטיול ממושך. הדלת העורפית מתרוממת וחושפת פתח רחב, דבר המקל על העמסת חפצים רחבים או סידור המטען. גב המושבים האחוריים מתפצל ומתקפל ביחס 60:40 ומעניק לך מגוון אפשרויות להובלת פריטים ארוכים יותר.



מכסה תא מטען חשמלי חכם*

העמסת מטען כשידיך מלאות היא עניין של מה בכך. מכסה תא המטען החשמלי החכם נפתח באופן אוטומטי בתוך שלוש שניות כאשר אתה עומד קרוב לחלק האחורי של הרכב כשהמפתח נמצא ברשותך.

*בדגם סטינגר 3.3 ל' GT

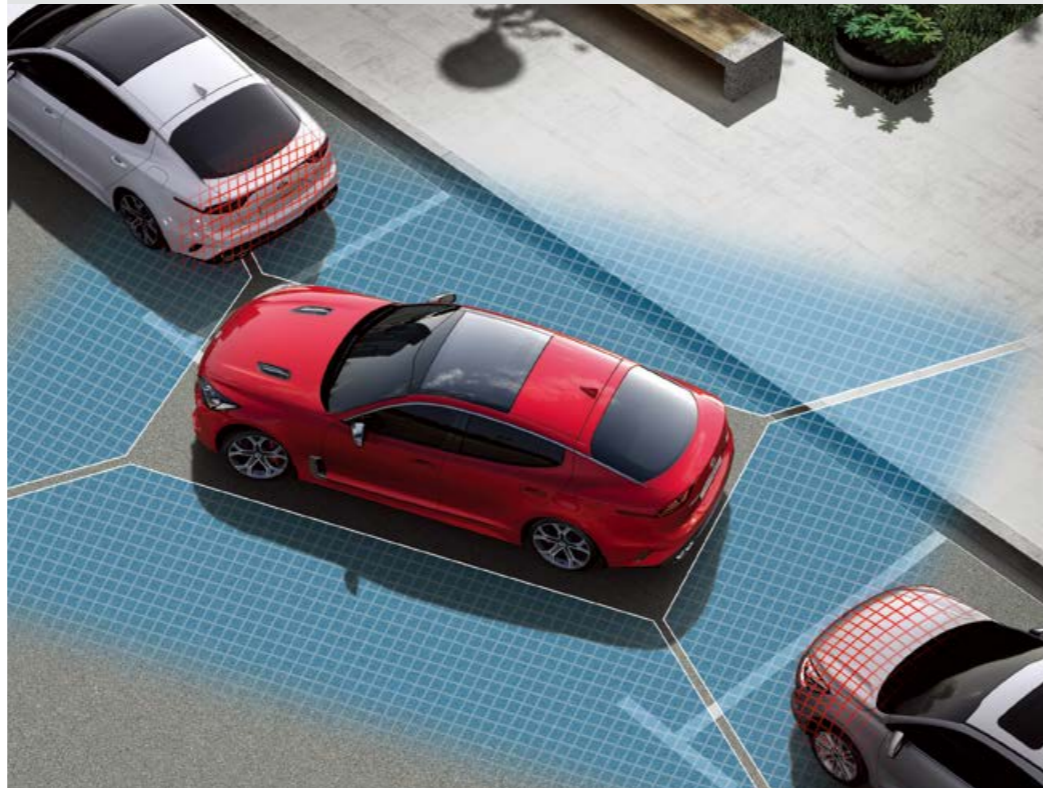
פתרון בעיות אינטואיטיבי

DRIVE WISE הוא המיזם הטכנולוגי של מערכות סיוע מתקדמות לנהיגה (ADAS) המוקדש להענקת הנאת נהיגה והרמות הגבוהות ביותר של בטיחות ליושבי המכונית והולכי רגל. הוא עושה זאת על-ידי כך שהוא לוקח על עצמו את המשימות המייגעות והמורכבות שבאופן מסורתי מבוצעות על-ידי הנהג. קיה סטינגר החדשה מציעה טכנולוגיות סיוע DRIVE WISE רבות שמשמשות בטכנולוגיות חיישה ועיבוד מתקדמות כדי לסייע להפוך את הנהיגה לבטוחה ונוחה ככל האפשר.



- בטיחות**
DRIVE WISE מזהה גורמי סיכון מוקדמים בסביבת המכונית בשלב מוקדם. מערכת ההתראה המובנית שלו נועדה לשפר את הבטיחות על ידי הפחתה מוקדמת של הסיכון לתאונות באמצעות התערבויות בזמן.
- נוחיות**
DRIVE WISE מספק מידע מותאם אישית המבוסס על ניתוח של הסביבה ופעולות הנהג. המטרה היא למנוע פעולה בלתי רצויה, להבטיח את האוטונומיה של הנהג ולמקסם את הנוחיות.
- יעילות**
DRIVE WISE מוקדש לתמיכה בנהיגה יעילה יותר בדרכים המכבדות את זמנו של הנהג ואת האינטרסים הכלכליים.

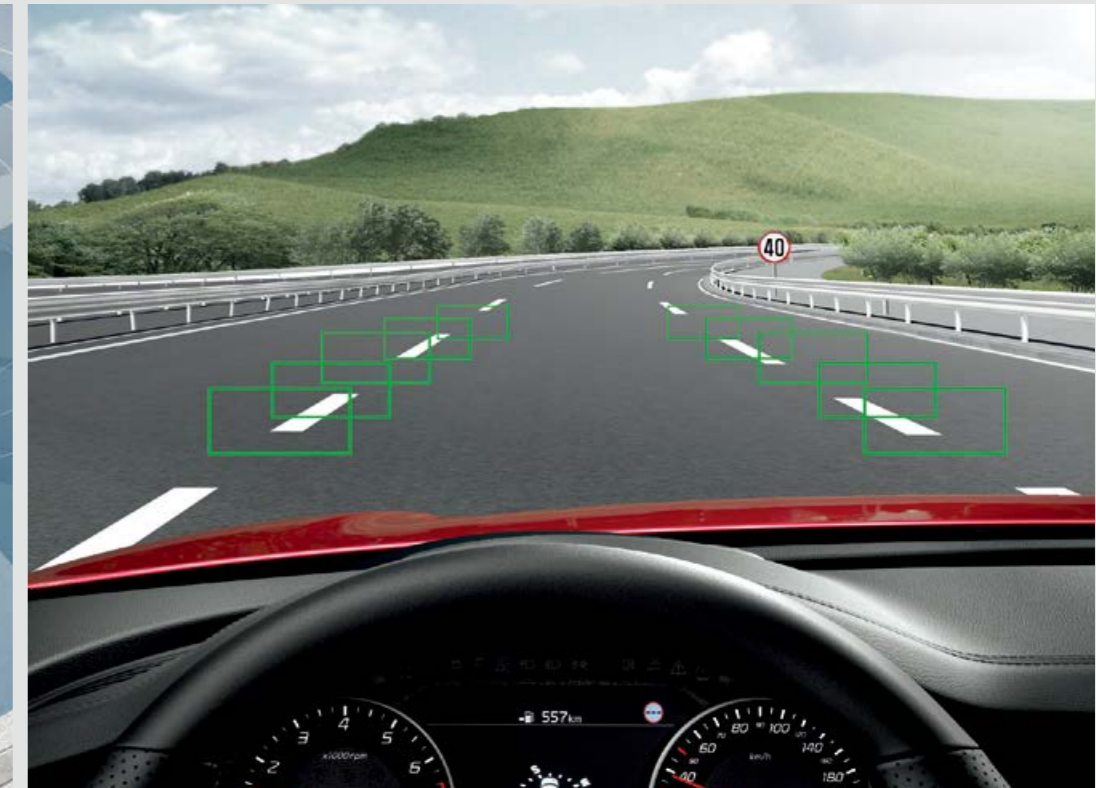
מערכות סיוע לחניה



PDW-F (התראת מרחק חניה - מלפנים)
כדי לסייע לך להחנות בצורה בטיחותית ובטוחה, מערכת PDW-F משתמשת בחיישנים אולטרה-סוניים הממוקמים על הפגוש הקדמי והאחורי כדי להזהיר אותך מפני מכשולים. המרחב שמסביבך בעת תמרוני חניה או נסיעה במהירות של מתחת ל-20 קמ"ש.

*בדגם סטינגר 3.3 ל' GT

מערכות סיוע לנהיגה



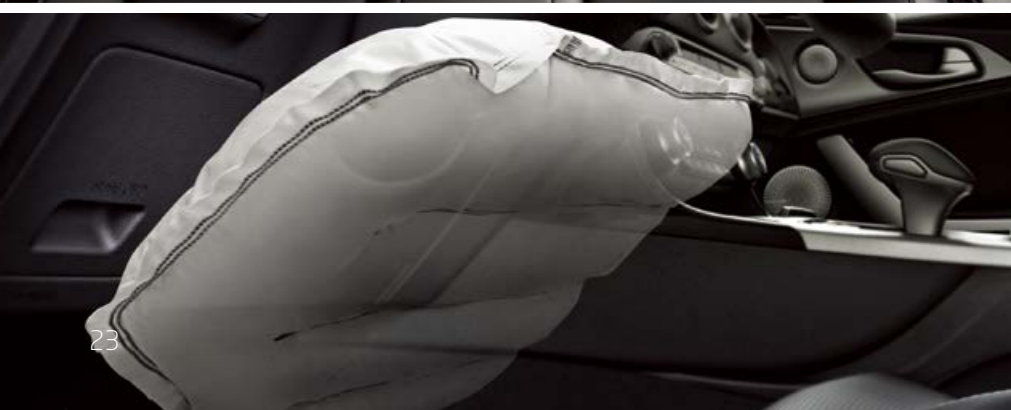
בקרת שיוט חכמה עם Stop & Go (SCC w/ S&G)
מערכת זו משתמשת בחיישן רדאר הממוקם בחזית הרכב כדי לעקוב אחר המרחק לרכב שלפניך. היא תשמור על אחד מארבעה מרחקים שהוגדרו מראש על ידי הפעלת הבלמים ואפילו עצירת המכונית במידת הצורך.

מערכת לסייע במניעת התנגשות קדמית (FCA)
מערכת FCA מאתרת כלי רכב והולכי רגל על-ידי ניתוח של נתוני מצלמה ורדאר. אם היא מזהה סכנה של התנגשות, היא מזהירה את הנהג ומסוגלת אפילו להפעיל את הבלמים באופן אוטומטי כדי לסייע למנוע תאונה או להפחית את הנזק האפשרי.



התראת ערנות הנהג (DAW)
מערכת DAW מנתחת את הנהיגה שלך על סמך האופן שבו אתה שומר על נתיב התנועה שלך. היא מעניקה התראה במידה והיא מזהה נמנום של הנהג או חוסר תשומת לב מאחורי ההגה.

מערכת סיוע להישארות בנתיב / מחוץ לשולי הכביש (LKA-L)
מערכת LKA-L המתוחכמת מנטרת את האופן שבו אתה נשאר במידה והיא מזהה נמנום של הנהג או חוסר תשומת לב מאחורי ההגה. על מנת למנוע סמך לחצות בטעות לנתיבי תנועה אחרים.



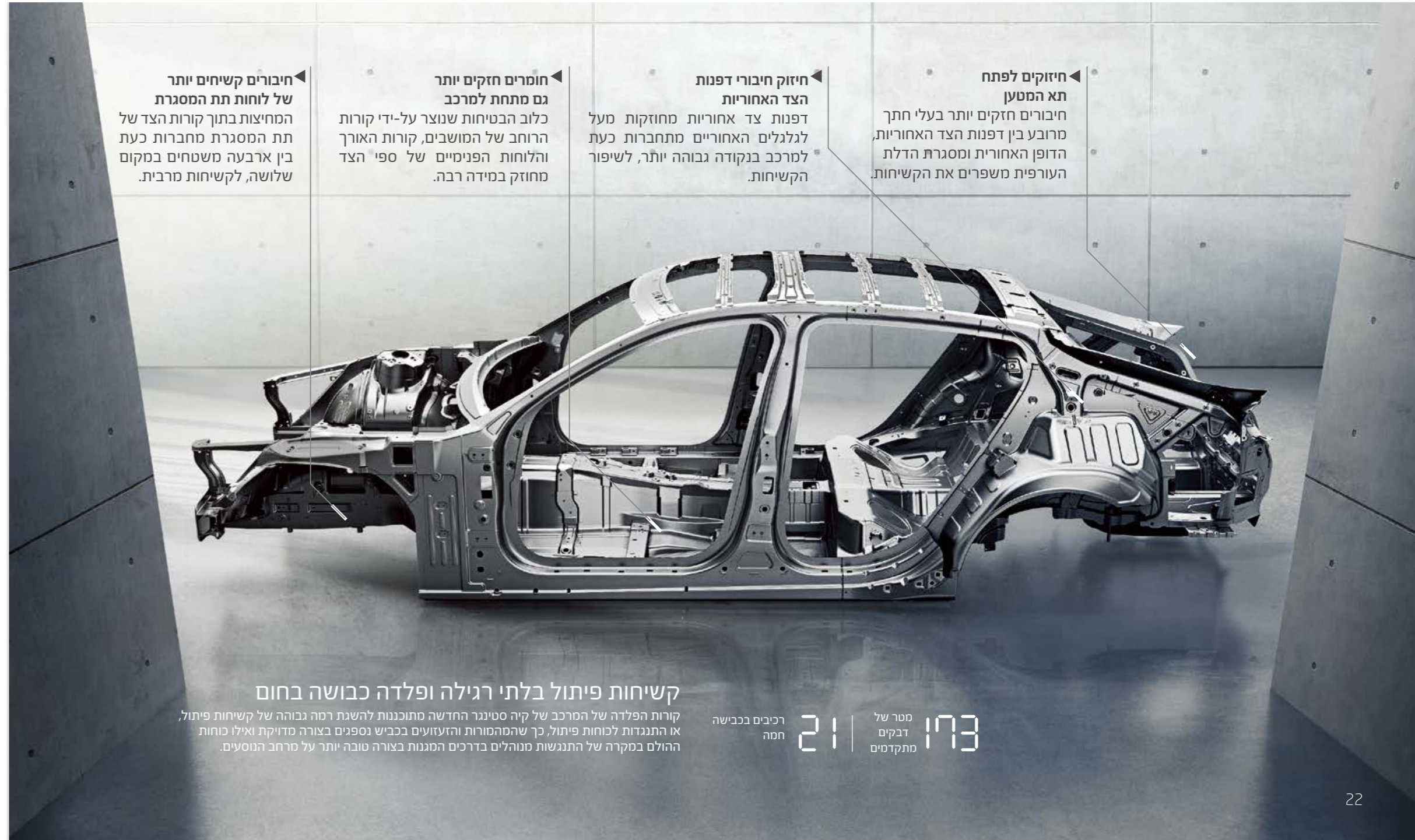
מדעי ההגנה

בטיחות היא חלק בלתי נפרד של הביצועים של כל רכב וקיה סטינגר החדשה מתוכננת כדי להעניק עדיפות עליונה להגנה על הנהג והנוסעים. ההגנה על יושבי המכונית מובנית בכל היבט של השלדה והמרכב, ונלקחה בחשבון על ידי מהנדסי קיה כאשר הם ביצעו אופטימיזציה של האווירודינמיות, הביצועים, נוחות הנסיעה וכל מה ששייך ליצירת מכונית יוצאת דופן. התוצאה היא מכונית סדאן Fastback מרגשת בעלת חמש דלתות, שתוכננה להציע רמת בטיחות יוצאת דופן.

7 כריות אוויר כדי לסייע בהגנה על יושבי המכונית ועל הפחתת הפגיעות האפשריות במקרה של התנגשות, מציעה קיה סטינגר כציוד סטנדרטי כריות אוויר קדמיות לנהג ולנוסע הקדמי, שתי כריות אוויר צדיות מלפנים, שתי כריות וילון צדיות וכרית אוויר לברכי נהג.

כרית אוויר לברכיים כרית האוויר לברכי הנהג מיועדת למזעור עוצמת הפגיעה והפגיעה של הגפיים התחתונות של הנהג במקרה של התנגשות.

מערכת הגבהה אקטיבית של מכסה תא המנוע (AHLS) מערכת AHLS מזהה פגיעה מתקרבת בהולך רגל ומגביהה באופן אוטומטי את הקצה האחורי של מכסה המנוע כדי לסייע בהגנה על הולך הרגל מפני פגיעה חמורה בראש או בפלג הגוף העליון במקרה של התנגשות.



◀ **חיזוקים לפתח תא המטען**

חיבורים חזקים יותר בעלי חתך מרובע בין דפנות הצד האחוריות, הדופן האחורית ומסגרת הדלת העורפית משפרים את הקשיחות.

◀ **חיזוק חיבורי דפנות הצד האחוריות**

דפנות צד אחוריות מחוזקות מעל לגלגלים האחוריים מתחברות כעת למרכב בנקודה גבוהה יותר, לשיפור הקשיחות.

◀ **חומרים חזקים יותר גם מתחת למרכב**

כלוב הבטיחות שנוצר על-ידי קורות הרוחב של המושבים, קורות האורך והלוחות הפנימיים של ספי הצד מחוזק במידה רבה.

◀ **חיבורים קשיחים יותר של לוחות תת המסגרת**

המחיצות בתוך קורות הצד של תת המסגרת מחברות כעת בין ארבעה משטחים במקום שלושה, לקשיחות מרבית.

קשיחות פיתול בלתי רגילה ופלדה כבושה בחום

קורות הפלדה של המרכב של קיה סטינגר החדשה מתוכננות להשגת רמה גבוהה של קשיחות פיתול, או התנגדות לכוחות פיתול, כך שהמהמורות והזעזועים בכביש נספגים בצורה מדויקת ואילו כוחות ההולם במקרה של התנגשות מנוהלים בדרכים המגנות בצורה טובה יותר על מרחב הנוסעים.

רכיבים בכבישה חמה

21 | 173

מטר של דבקים מתקדמים



תצוגה עילית (HUD)*

באמצעות התצוגה העילית (HUD) הניתנת להתאמה אישית, מידע נהיגה חיוני מוקרן לצפייה פרטית על השמשה הקדמית בקו הראייה שלך בלבד, כדי שתוכל להתמקד בבטחה בכביש שלפניך. התצוגה המתכווננת לגובה, שניתנת לקריאה ביום או בלילה, נראית כאילו היא צפה ממש לפני המכונית. המידע המופיע עליה כולל את המהירות, בקרת השיטוט ומידע על ניטור שטחים מתיים.

*בדגם סטינגר 3.3 ל' GT

לוח מחוונים Supervision 7 אינץ'
מידע חיוני לגבי המכונית והנהיגה מופיע בצורה גדולה יותר, חיה יותר ובעלת רזולוציה גבוהה יותר על גבי צג ה-7 אינץ' TFT-LCD Supervision, הממוקם בין מד הסל"ד לבין מד המהירות.



מידע הנראה בבירור

תכנון חוויית הנהיגה האידיאלית דורש אריזה של כל הטכנולוגיות של ימינו בצורה ברורה, פשוטה ומספקת. קיה סטינגר החדשה מתגאה בשפע של מערכות נהיגה, בטיחות ובידור משוכללות שלא היו קיימות בעבר, בתקופה של מכוניות ה-Gran Turismo. למרות זאת, עיצוב סביבת הנהג הוא פשוט וקלאסי ומאפשר לנהג להתמקד בכביש. ציוד אופציונלי כגון התצוגה העילית וצג הניווט 8 אינץ' הצף מעבירים מידע בצורה מתוחכמת וגם בטוב טעם.



מערכת מולטימדיה עם צג 8 אינץ'

מערכת המולטימדיה, שהיא קלה להפליא לקריאה ותפעול, מציגה מידע חיוני על צג מגע LCD צבעוני עשיר "צף" בגודל 8 אינץ' עם קווים מנחים דינמיים המקושרים למצלמת נסיעה לאחור. באמצעות הצג ניתן גם לשלוט במערכת שמע הנמצאת בחזית הטכנולוגיה שמסוגלת לנגן קבצי שמע מהתקנים מחוברים.





◀ **כוונן כריות הצד***

כוונן אופציונלי לכריות הצד במושב הנהג בעל הכוונן החשמלי ל-8 כיוונים מאפשר לך לבחור הגדרה המציעה תמיכה ונוחות מרביות על-ידי סיבוב בקרות המושב בצד בסיס המושב.

*בדגם סטינגר 3.3 ל GT

◀ **כוונן ל-4 כיוונים של התמיכה לגב התחתון באמצעות Air Cell**

כוונן אופציונלי לכריות הצד במושב הנהג בעל הכוונן החשמלי ל-8 כיוונים באמצעות Air Cell, מאפשר לך למקם מחדש את אזורי התמיכה שבגב המושב, למעלה ולמטה ומצד לצד, כדי להשיג נוחות ותמיכה מרביות.

◀ **הארכת הכרית**

כדי לסייע להקל על העייפות, ההארכה האופציונלית של תמיכת הירך במושב הנהג מזיזה את הקצה הקדמי של בסיס המושב קדימה, כדי להעניק תמיכה לאזור גדול יותר של ירכי הנהג.



ידיות החלפת הילוכים

ידיות החלפת הילוכים הכלולות כציוד סטנדרטי מאפשרות לך לבצע החלפות הילוכים מהירות בתיבת הילוכים האוטומטית בעלת 8 הילוכים מבלי להוריד את ידך מההגה. זוהי דרך פשוטה לקבל מומנט רב יותר בהתרעה קצרה או לבחור בנקודות החלפת הילוכים משלך בנהיגה נמרצת.



בלם חניה אלקטרוני (EPB)

בלם חניה אלקטרוני מציע הפעלה מהירה ובטוחה ללא המאמץ הנדרש על ידי בלמי חניה מכניים מסורתיים. משוך את מתג ה-EPB בקונסולה המרכזית כדי להפעיל את בלם החניה. מצב Auto Hold מחזיק את המכונית באופן זמני במצב נייח גם לאחר הרפיה מדווש הבלמים.



ספי דלתות

כדי להגן על הגימור של הסף התחתון של הדלתות, ספי דלתות נאים מאפשרים לך לנגב בנוחיות נעליים מלוכלכות לפני הכניסה למכונית. הגימור המתכתי משלים אלמנטים עיצוביים בעלי גימור דומה ברחבי תא הנוסעים ומציע מגע ויזואלי מהנה בכל פעם שפותחים את הדלת.



מערכת זיכרון משולבת (IMS)

מערכת הזיכרון המשולבת שומרת שתי הגדרות קבועות מראש עבור מושב הנהג, מראות הצד, התצוגה העילית והצג שבאשכול המחוונים. זוהי דרך פשוטה לשמור על קיה סטינגר מותאמת אישית לחלוטין, אך היא גמישה מספיק כדי לגרום לנהג נוסף להרגיש בבית.

*בדגם סטינגר 3.3 ל GT



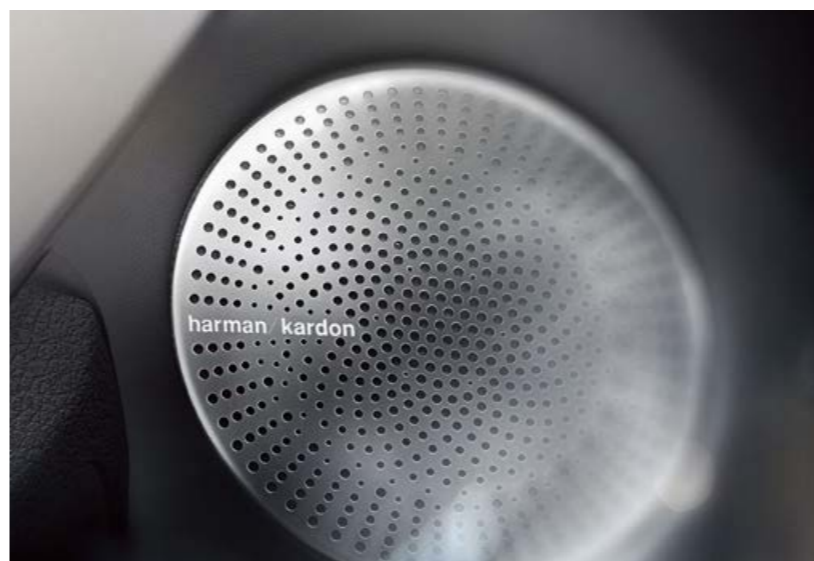
מושבים קדמיים מאוררים*

מושבים קדמיים מאוררים מספקים זרימת אוויר קרירה ומרגיעה בימים חמים וחמומים ועיל ויסודי יותר בימים קרים. הן כרית המושב והן גב המושב מתאפיינים בחריצים לזרימת אוויר כדי לשמור על הנוחיות של חלקים רבים יותר של הגוף.

תחכום מעודן

אתה מבלה זמן רב במכונית שלך. אז מדוע שלא תתאים את החלל הפנימי של קיה סטינגר החדשה כך שיתאים לדרך שבה אתה מפרש את ה-Gran Turismo האידיאלי המודרני?

קיה סטינגר החדשה מציעה רשימה ארוכה להפליא של מאפיינים סטנדרטיים מרשימים, אך כדי להפיק הנאה מרבית, עומד לרשותך מגוון רחב של אופציות נוחות, בידור ונוחיות יוקרתיות.



15 **רמקולים**
צליל איכותי של
Harman-Kardon®

מערכת השמע האופציונלית מבית Harman/Kardon כוללת סאב-וופרים שיוצרים תהודה בחלקים החלולים של השלדה והמרכב. טכנולוגיית Clarifi משפרת מוסיקה דחוסה דיגיטלית, בעוד Active Sound Design-ש מגבירה את צלילי ההאצה, החלפת הילוכים והמתלים לחוויית נהיגה משופרת.

*בדגם סטינגר 3.3 ל GT

זרימה בתנועה

הדבר הנפלא בעיצוב של מכונית סדאן ספורטיבית מודרנית הוא ההזדמנות ללכוד את הסגנון הקלאסי ועם זאת להתחיל ליישם מדף חלק את האווירודינמיות וטכנולוגיות הפחתת הרעש המתקדמות ביותר. קיה סטינגר החדשה עוצבה כך שהיא ממזערת את הגרר הצורך דלק וממקסמת את היציבות והשליטה. במקביל, המבנה, קווי המתאר והטיפול הפנימי שלה, מתוכננים כדי לבודד את הנוסעים מרעש ורעידות.



שפת תא המטען

כדי לשפר את היציבות ולמטב את המערבולת של אוויר סוער שנוצרות מאחורי קיה סטינגר כשהוא נוסע במהירויות גבוהות יותר, הקצה האחורי של מכונית תא המטען מכיל שפה אווירודינמית המספקת אפקט של ספויילר יחד עם היותה פריט עיצוב אסתטי ונעים למראה.



מפזר אוויר אחורי משולב

מפזר אוויר המשולב מתחת לפגוש האחורי מסייע לשלול בזרימת האוויר העוזבת את החלק התחתון של המרכב ומונע מארבעת צינורות הפליטה ליצור גרר מתחת למכונית. הוא מהווה מחווה למפזרי האוויר של מכוניות מרוץ שמקטינים את המערבולות שיכולות להתרחש כאשר אוויר בלחץ נמוך מתחת למכונית פוגש באוויר סביבתי בלחץ גבוה יותר. רכסים אורכיים מסייעים להעניק יציבות כיוונית.



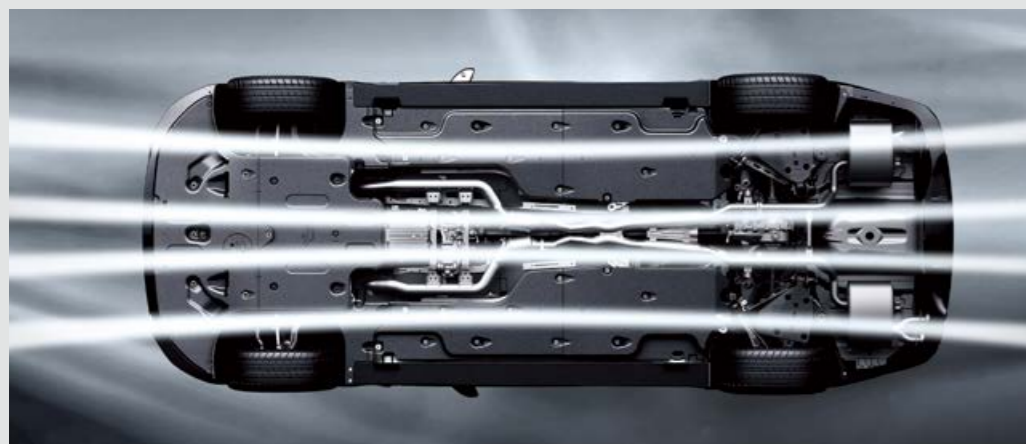
וילון אוויר משולב בפגוש הקדמי וקישוט אווירודינמי לכנף

וילון אוויר המסייע בניהול זרימת האוויר, הפחתת הגרר והכוונה של אוויר קירור ישירות למצנן, משולב בפגוש הקדמי. פתחים נמוכים יותר מפנים זרימת אוויר ישירה לבתי הגלגלים ומסייעים לצנן את הבלמים. בנוסף לחיסכון בדלק ולהפחתת המלווים גרר מופחת, קווי המתאר של סכר האוויר משפרים את יציבות הרכב. במקביל, הקישוט האווירודינמי של הפגוש מהווה לסממני העיצוב הקלאסיים של מכוניות ספורט בעלות ביצועים מעולים.



רעש, רעידות ונוקשות (NVH)

ניתן למצוא שפע של חומרי בידוד חדשים וכל אחד מהחלקים של קיה סטינגר תוכנן כדי להעלות את הרמה לקבלת נסיעה חלקה ושקטה. תא המנוע ולוח המכשירים זוכים לבידוד נוסף והחיבורים של עמודי המרכב והמסגרת זוכים לריפוד משכך רעשים. צנרת הפליטה תוכננה מחדש וקורות הרחב האחוריות הוקשחו, בעוד מראות הצד והדלתות מפוסלות כדי למזער את הרעש והגרר.



כיסיים אווירודינמיים מרובים בחלק התחתון של המרכב

קווי המתאר האווירודינמיים שכולם יכולים לראות בצלילית ובלוחות של מכונית מוכרים למרבית האנשים. אבל חלק לא פחות חשוב של משוואת האווירודינמיות הוא האופן שבו האוויר מתפזר מתחת למכונית, שבו הרכיבים הם לעתים קרובות בעלי קווי מתאר מורכבים שיכולים לגרום לגרר. מסיבה זו, משתמשת קיה סטינגר במערכת של כיסיים תחתונים מוצקים מתחת למנוע ולתיבת ההילוכים, בכל צד של תא הנוסעים ובכל צד של מערכת המתלים האחורית. כיסיים אלה מפחיתים את התנגדות זרימת האוויר על החלק התחתון של המרכב בעת נסיעה במהירויות גבוהות.

משיכה אישית להפליא

החלל הפנימי המזמין של קיה סטינגר החדשה משקף את הרוח של המושג Gran Turismo. גוונים עשירים ומפוארים משלימים את הצבעים החיצוניים הנועזים. תפרים ניגודים ואלומיניום אמיתי מוסיפים מגע מעודן. בחר בעור Nappa ב-GT או עור טהור ב-GT Line.



פנים בצבע שחור



חבילת צבע אפור



חבילת צבע אדום



צבעי מרכב



| |
|-------------------------------|
| Lake Stone (L5S) |
| Sunset Yellow (S7Y) |
| Hi Chroma Red (H4R) |
| Micro Blue (M6B) |
| Deep Chroma Blue (D9B) |

חישוקים

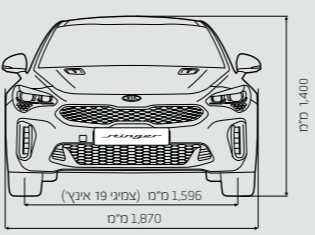
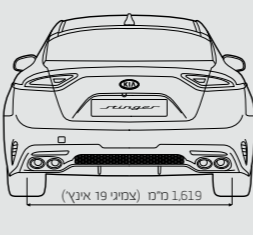
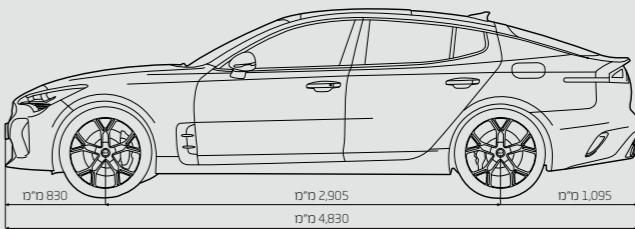


225/45R
חישוק סגסוגת 18 אינץ'



225/40R (מלפנים) | 255/35R (מאחור)
חישוק סגסוגת 19 אינץ' (GT בלבד)

מידות (מ"מ)



מנוע

| | | |
|--------------------|--|--|
| נפח (סמ"ק) | 1,998 | 3,342 |
| תצורה | טורי אורכי | אורכי V6 |
| שסתומים/צילינדרים | 4/16 | 6/24 |
| טורבו | twin scroll | twin turbochargers |
| קדח X מהלך (מ"מ) | 86x86 | 83.8x92.0 |
| יחס דחיסה | 1:10.0 | 1:10.0 |
| הספק (סל"ד/כ"ס) | 245/6,200 | 366/6,000 |
| זומנט (סל"ד/קג"מ) | 36/1,400-4,000 | 51/1,300-4,500 |
| שרשרת תזמון | <div> •</div> | <div> •</div> |
| מערכת עצור וסע ISG | <div> •</div> | <div> •</div> |

מידות

| | | |
|---------------------------------|-------|-------|
| אורך (מ"מ) | 4,830 | 4,830 |
| רוחב (מ"מ) | 1,870 | 1,870 |
| גובה (מ"מ) | 1,400 | 1,400 |
| בסיס גלגלים (מ"מ) | 2,905 | 2,905 |
| משקל עצמי (ק"ג) | 1,717 | 1,855 |
| נפח תא מטען (ל') | 406 | 406 |
| נפח תא מטען מושבים מקופלים (ל') | 1,158 | 1,158 |

תיבת הילוכים אוטומטית 8 הילוכים מבוקרת מחשב Shift by wire

| | | |
|----------------|---------|---------|
| יחסי העברה: | | |
| הילוך ראשון | 1:3.964 | 1:3.665 |
| הילוך שני | 1:2.468 | 1:2.396 |
| הילוך שלישי | 1:1.610 | 1:1.610 |
| הילוך רביעי | 1:1.176 | 1:1.190 |
| הילוך חמישי | 1:1.000 | 1:1.000 |
| הילוך שישי | 1:0.832 | 1:0.826 |
| הילוך שביעי | 1:0.652 | 1:0.643 |
| הילוך שמיני | 1:0.565 | 1:0.556 |
| הילוך אחורי | 1:2.273 | 1:2.273 |
| יחס העברה סופי | 1:3.727 | 1:3.538 |

מערכת הנעה

| | | |
|-----------|-----------------|-----------------|
| הנעה | אחורית | אחורית |
| דפרניציאל | מוגבל החלקה LSD | מוגבל החלקה LSD |

מערכת ההגה

| | | |
|----------------------------------|--|--|
| כוח סבסבת מוט משונן בתגבור חשמלי | <div> •</div> | <div> •</div> |
| רדיוס סיבוב (מ') | 5.6 | 5.6 |

הזנת דלק

| | | |
|-----------------------------|--|--|
| הזרקת דלק ישירה ממוחשבת GDI | <div> •</div> | <div> •</div> |
| נפח מיכל דלק (ל') | 60 | |

כושר גרירה

| | | |
|------------|-------|-------|
| כולל בלמים | 1,500 | 1,500 |
| ללא בלמים | 750 | 750 |

צמיגים

| | | |
|------------------------------|---|---|
| מידת צמיגים קדמי | 225/45/R18 | 225/40/R19 |
| מידת צמיגים אחורי | 225/45/R18 | 255/35/R19 |
| חישוקי סגסוגת קלה גלגל חלופי | <div> •</div> זמני | <div> •</div> זמני |

בלמים

| | | |
|----------|-------------|-----------------------------------|
| קדמי | דיסק מאזורר | דיסק מאזורר קליפר 4 בוכנות Brembo |
| אחורי | דיסק מאזורר | דיסק קליפר 2 בוכנות Brembo |
| בלם חניה | חשמלי EPB | חשמלי EPB |

מתלים

| | | |
|--|--|--|
| קדמי - תומכות מקפרסון, מסוג רב חיבורי, קפיצי סליל ומוט מייצב | <div> •</div> | <div> •</div> |
| אחורי - נפרד רב חיבורי קפיצי סליל מוט מייצב מתלים מתכווננים | <div> •</div> | <div> •</div> |
| אלקטרונית ECS | <div> •</div> | - |

ביצועים

| | | |
|--------------------------|-----|-----|
| מהירות מרבית (קמ"ש) | 233 | 270 |
| תאוצה 0-100 קמ"ש (שניות) | 6.0 | 4.9 |

בטיחות

| | | |
|---|--|--|
| כריות אוויר קדמיות לנהג ולנוסע הקדמי (אפשרות לניתוק כרית אוויר לנוסע הקידמי) | 2 | 2 |
| כריות אוויר ציידיות להגנה על היושבים במושבים הקדמיים | 2 | 2 |
| כריות וילון להגנה על ראשי היושבים מלפנים ומאחור במקרה של התנגשות צידית | 2 | 2 |
| כרית אוויר לברכי הנהג | 1 | 1 |
| LKAS - מערכת סיוע לשמירה על נתיב הנסיעה המבצעת תיקוני היגוי | <div> •</div> | <div> •</div> |
| HBA - מערכת אוטמטית לעמעום אור גבוה | <div> •</div> | <div> •</div> |
| DAW - מערכת להתראת ערנות נהג | <div> •</div> | <div> •</div> |
| SCC S&G - בקרת שיוט אדפטיבית עד לעצירה מלאה | <div> •</div> | <div> •</div> |
| FCA - מערכת התראה למניעת התנגשות קדמית ובלימה אוטונומית | <div> •</div> | <div> •</div> |
| BCW - מערכת התראה על רכב ב"שטח מת" | <div> •</div> | <div> •</div> |
| RCCW - מערכת התראה על תנועה חוצה מאחור | <div> •</div> | <div> •</div> |
| פנסי חזית LED | <div> •</div> | <div> •</div> |
| AFLS - תאורת דרך קדמית אדפטיבית | <div> •</div> | <div> •</div> |
| DRL - תאורת יום אוטומטית מסוג LED | <div> •</div> | <div> •</div> |
| ABS+EBD | <div> •</div> | <div> •</div> |
| TCS+ESP - מערכת בקרת יציבות ואחידה עם חיישני התהפכות/ בשילוב מערכת בקרת משיכה | <div> •</div> | <div> •</div> |
| ESS - מערכת התראה בעת בלימת חירום | <div> •</div> | <div> •</div> |
| VSM - מערכת לניהול יציבות הרכב | <div> •</div> | <div> •</div> |

בטיחות

| | | |
|--|--|--|
| BAS - מערכת סיוע לבלימת חירום | <div> •</div> | <div> •</div> |
| מעטפת פלדה להגנת תא הנוסעים | <div> •</div> | <div> •</div> |
| HAC - מערכת סיוע לזינוק בעלייה | <div> •</div> | <div> •</div> |
| מכסה מנוע אקטיבי להגנה על הולכי רגל | <div> •</div> | <div> •</div> |
| אזורי קריסה וספיגה | <div> •</div> | <div> •</div> |
| נקודות עיגון ISOFIX | <div> •</div> | <div> •</div> |
| משענות ראש עם כיוון גובה לכל המושבים | <div> •</div> | <div> •</div> |
| משענות ראש מתכווננות | <div> •</div> | <div> •</div> |
| משבת מנוע מקורי (אימוביליזר) | <div> •</div> | <div> •</div> |
| נעילה מרכזית אוטומטית הכוללת חיישן מהירות להפעלה עצמית | <div> •</div> | <div> •</div> |
| מערכת שחרור נעילת דלתות בשעת תאונה | <div> •</div> | <div> •</div> |
| נעילת ביטחון לילדים בדלתות אחוריות | <div> •</div> | <div> •</div> |
| חגורות בטיחות בעלות 3 נקודות עיגון לכל המושבים | <div> •</div> | <div> •</div> |

אבזור

| | | |
|--|--|--|
| כוונון חשמלי להגה | <div> •</div> | <div> •</div> |
| D-CUT - הגה ספורטיבי | <div> •</div> | <div> •</div> |
| נעילה מרכזית אוטומטית הכוללת חיישן מהירות להפעלה עצמית | <div> •</div> | <div> •</div> |
| מערכת בקרת אקלים דיגיטלית דו אזורית | <div> •</div> | <div> •</div> |
| פתחי מיווג אוויר אחוריים | <div> •</div> | <div> •</div> |
| 4 חלונות חשמליים | <div> •</div> | <div> •</div> |
| פתיחה וסגירת אוט' לחלונות קדמיים | <div> •</div> | <div> •</div> |
| מראות צד חשמליות מחוממות, מונעות סיונוור עם אפשרות לקיפול אוט' | <div> •</div> | <div> •</div> |
| HUD - תצוגת עילית של נתוני הנסיעה ע"ג השמשה הקדמית | <div> •</div> | - |
| מערכת מולטימדיה מקורית הכוללת מסך בגודל 8 אינץ' ומצלמה אחורית | <div> •</div> | <div> •</div> |
| מערכת Bluetooth מקורית עם שליטה מגלגל ההגה וזיהוי קולי | <div> •</div> | <div> •</div> |



| בניין 3.3 ל' Twin Turbo GT | בניין 2.0T ל' GT LINE | אבזור | בניין 3.3 ל' Twin Turbo GT | בניין 2.0T ל' GT LINE | אבזור |
|----------------------------------|--------------------------|--|----------------------------------|--------------------------|--|
| • | • | תאורת תא מטען LED | • | • | תמיכה בקישוריות Apple CarPlay ו-Android Auto |
| • | • | מנגנון כיבוי והדלקת אורות אוטומטי | • | • | שקע USB לחיבור התקנים ניידים |
| • | • | חיישן גשם להפעלת מגבים אוטומטית | • | • | שקע USB ומתח לנוסעים מאחור |
| • | • | חיישני נסיעה אחוריים + קדמיים | • | • | שליטה על מערכת השמע מגלגל ההגה |
| • | - | מצלמות 360 היקפיות כולל "מבט על" | - | • | 6 רמקולים |
| • | • | מראה פנימית חשמלית מונעת סינוור - ECM | • | - | מערכת שמע משודרגת "harman kardon" עם 15 רמקולים כולל 2 סאבוופרים |
| • | • | "מפתח חכם" - זיהוי מרחוק והתנעה בלחיצת כפתור | • | • | מחשב דרך משודרג הכולל מד G ומדידת זמן הקפה |
| • | • | בורר מצבי נהיגה drive mode עם 5 מצבים (eco, comfort, sport, sport+, smart) | • | - | לוח מחוונים הכולל מסך LCD 7 אינץ' |
| • | • | Launch Control - "בקרת שיגור" | • | • | מד טמפרטורה חיצונית עם תצוגה דיגיטלית |
| בניין 3.3 ל' Twin Turbo GT | בניין 2.0T ל' GT LINE | אבזור חיצוני | בניין 3.3 ל' Twin Turbo GT | בניין 2.0T ל' GT LINE | הגה וידיית הילוכים בציפוי עור |
| • | • | גג זכוכית נפתח חשמלית | • | • | זוג מנופי העברת הילוכים הממוקמים מאחורי גלגל ההגה |
| • | • | גריל קדמי בגימור כרום שחור | • | • | תא אחסון עילי למשקפיים + תאורת מפות LED |
| • | • | מראות צד בצבע כרום שחור | • | • | 2 סוככי שמש עם מראות איפור מוארות בתאורת LED |
| • | • | פנושים בצבע הרכב | • | • | ידיות פנימיות בגימור אלומיניום |
| • | • | כונסי אוויר צידיים פונקציונאליים בגימור כרום שחור | • | • | מתקן לאחיות כוסות קדמי |
| • | • | מראות צד הכוללות איתות מסוג LED | • | • | כיסוי אחסון בגב מושבי נהג ונוסע |
| • | • | חלונות אחוריים כהים | • | • | משענת יד מרכזית במושב האחורי עם מחזיק כוסות |
| • | • | 2 יציאת צינור פליטה "אגוז" כפולות בגימור ל-2 נהגים | • | • | מושב נהג מתכוונן חשמלית כולל מערכת זיכרון ל-2 נהגים |
| • | • | אנטנת "כריש" | • | - | כיוונון תמיכת מותניים חשמלי למושב הנהג |
| • | • | פנסים אחוריים LED | • | • | מושב נוסע חשמלי |
| | | | • | • | ריפוד עור למושבים |
| | | | • | - | ריפוד עור "נאפה" משודרג |
| | | | • | • | חימום מושבים קדמיים |
| | | | • | • | חימום הגה |
| | | | • | - | אורור מושבים קדמיים |
| | | | • | - | חימום מושבים אחוריים |
| | | | • | - | דלת תא מטען חשמלית "חכמה" |